

Farba młotkowa 0,8L

Kod EAN: 5907714045547

Czas wysyłki: Zamówienie standardowe 1 - 5 dni roboczych

Zużycie teoretyczne (l/m²): Dla GPS 45μm = 0,10

Przeznaczenie: do metalu

Typ farby / żywicy: Alkidowa

[Zobacz więcej](#) [Zobacz więcej](#) [Zobacz więcej](#) [Zobacz więcej](#)
[Zobacz więcej](#) [Zobacz więcej](#) [Zobacz więcej](#) [Zobacz więcej](#)
[Zobacz więcej](#) [Zobacz więcej](#) [Zobacz więcej](#) [Zobacz więcej](#)

Cena

50,00 PLN

Produkt dostępny w następujących wariantach:

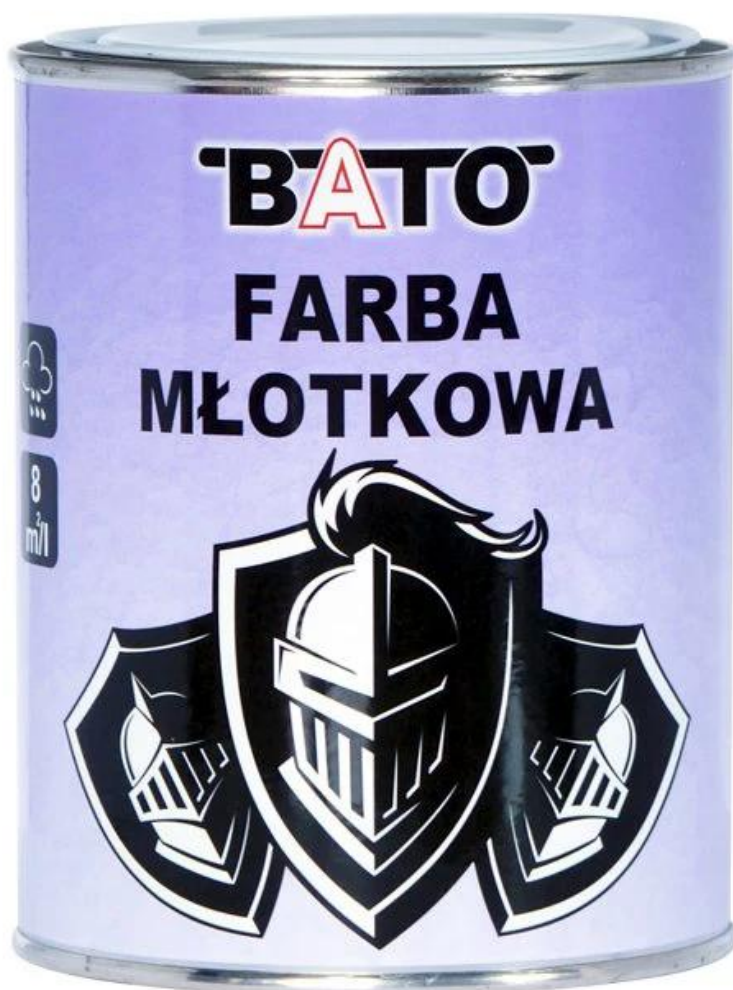
Kolor: Brąz ciemny , Brąz jasny , Czarny , Czerwony , Niebieski , Szary ciemny , Szary jasny , Zielony , Żółty

Opis produktu

Farba Młotkowa

Jednoskładnikowa farba schnąca na powietrzu przeznaczona jest do samodzielnego, nie wymagającego gruntowania, zabezpieczania antykorozyjnego i dekoracyjnego, powierzchni stalowych, żeliwnych i metalowych.

Farba tworząca powłoki półmatowe z efektem MŁOTKOWYM, o krótkim czasie wysychania, bardzo dobrej przyczepności do podłoża, dobrych właściwościach antykorozyjnych i wysokiej odporności mechanicznej.



Skrócone dane techniczne

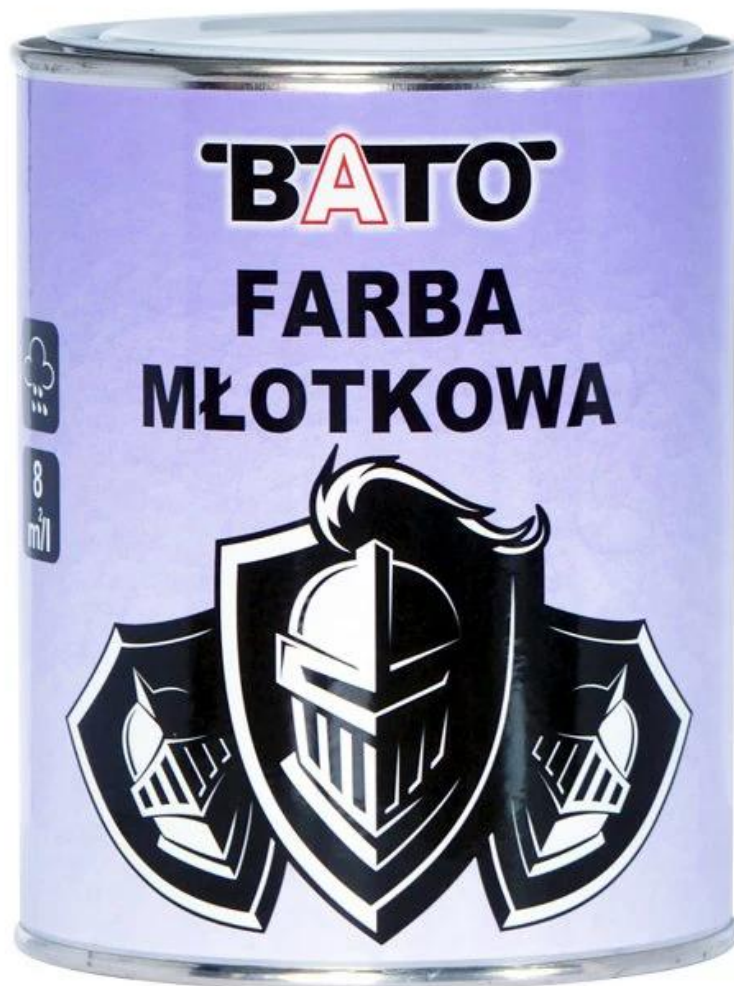
- Typ farby: alkidowa modyfikowana
- Gęstość max.: 1,00kg/litr
- Zawartość części stałych (% wag.): ok. 52
- Zawartość części stałych (% obj.): ok. 45
- Grubość powłoki mokrej GPM μm (ang. WFT): 100
- Grubość powłoki suchej GPS μm (ang. DFT): 45
- Zużycie teoretyczne (l/m^2): Dla GPS $45\mu\text{m} = 0,10$
- Zalecana ilość warstw (min.): 2
- Temperatura zapłonu ($^{\circ}\text{C}$) powyżej: 23°C
- Odporność temp. ($^{\circ}\text{C}$): 120

Przygotowanie powierzchni

- Stalowe: Powierzchnie stalowe nowe odtłuścić i oczyścić ręcznie do stopnia St2 wg PN-ISO 8501-1
- Renowacja: Usunąć starą, złuszczoną powłokę malarską i ślady korozji, odtłuścić i wysuszyć; powierzchnie odnawiane trwale i gładkie zmatować papierem ściernym w celu poprawy przyczepności, odpylić, odtłuścić i wysuszyć

Warunki aplikacji

- Temperatura otoczenia minimum 10°C i nie więcej niż 35 °C.
- Temperatura podłoża: minimum 5°C i nie więcej niż 35 °C i co najmniej 3 °C wyższa od temp. punktu rosy.
- Wilgotność powietrza: max. 85%
- Dobra wentylacja
- Unikać malowania podczas dużych upałów z powodu zbyt szybkiego uwalniania się rozpuszczalników zawartych w farbie co wpływa negatywnie na jakość tworzonej się powłoki





**BRAZOWY
JASNY**



**BRAZOWY
CIEMNY**



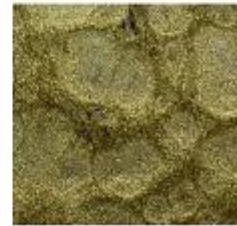
CZARNY



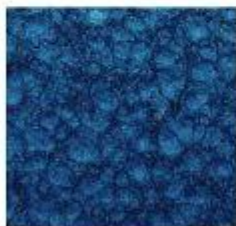
**SZARY
JASNY**



**SZARY
CIEMNY**



ZŁOTY



NIEBIESKI



ZIELONY



CZERWONY